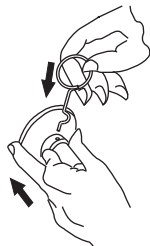


HOW TO CHANGE LEVER HANDING
COMMENT CHANGER L'ORIENTATION DU LEVIER

1.

Use the pick tool to depress the catch knob through pick hole on the interior rose. Pull the handle off.

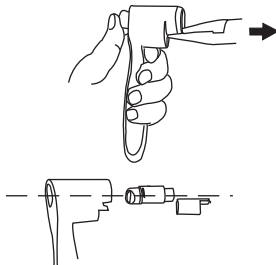
Utilisez le crochet pour presser sur l'arrêtior du bouton se trouvant dans l'orifice pour crochet sur la rosette intérieure. Retirez la poignée.



2.

Remove parts from the inside of the handle. Do not discard.

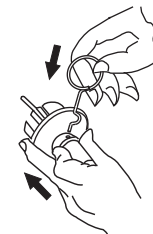
Enlevez les pièces à partir de l'intérieur de la poignée. Ne les jetez pas.



3.

Use the pick tool to depress the catch knob through pick hole on the exterior rose. Pull the handle off.

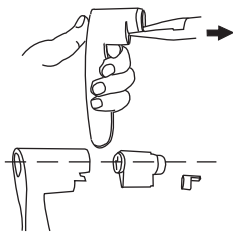
Utilisez le crochet pour presser sur l'arrêtior du bouton se trouvant dans l'orifice pour crochet sur la rosette extérieure. Retirez la poignée.



4.

Remove parts from inside of the exterior handle and reinstall into interior handle.

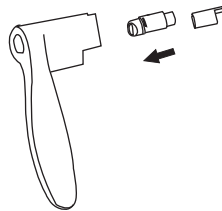
Enlevez les pièces à partir de l'intérieur de la poignée extérieure et installez-les à nouveau dans la poignée intérieure.



5.

Reinstall all parts from interior handle into exterior handle.

Installez à nouveau toutes les pièces de la poignée intérieure dans la poignée extérieure.



6.

Reinstall handles by swapping interior and exterior sides. Insert handle over spindle, align punched hole on the rose, and press until fully secured in place.

Installez à nouveau les poignées en permutant les côtés intérieur et extérieur. Insérez la poignée sur l'axe, alignez l'orifice percé sur la rosette et appuyez fermement jusqu'à ce que la poignée soit bien fixée en place.

